

**FAG**



**FAG PowerTherm  
HEATER  
HEATER.PLATE**

Настольные приборы для нагрева деталей,  
симметричных относительно оси вращения

# FAG PowerTherm HEATER

## Правильно смонтировать – предотвратить повреждение подшипника



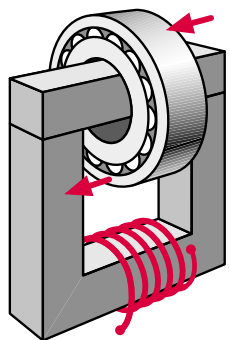
### Нагревать?

Многие подшипники качения и другие симметричные относительно оси вращения стальные детали имеют плотную посадку на валу. Даже большие детали легко смонтировать, если их предварительно нагреть (подшипники - не выше 120 °С).

### Нагревать индукционно?

Выбор индукционного нагрева среди других методов закономерен - быстро, чисто - идеально для серийного монтажа. Нагревают подшипники в сборе, внутренние кольца роликоподшипников с цилиндрическими роликами и игольчатых подшипников и стальные детали, симметричные

относительно оси вращения, такие как, лабиринтные кольца, муфты, бандаж и т.д.



### Принцип действия

Основной частью индукционного нагревателя

является катушка со стальным сердечником (первичная обмотка). Она возбуждает в короткозамкнутой вторичной обмотке (подшипнике или другой стальной детали) сильный индукционный ток при низком напряжении. Предназначенная для монтажа деталь быстро нагревается, а немаetalлические части и сам прибор остаются холодными.

### Индукционные нагреватели FAG PowerTherm HEATER

- нагревает равномерно и предотвращает вредные перепады температур
- действует быстрее и чище, чем другие методы
- нагрев до установленной температуры контролирует микропроцессор
- автоматическое размагничивание

### HEATER 10

Удобный переносной монтажный прибор для нагрева маленьких подшипников или других симметричных относительно оси вращения деталей. Идеален для автомастерских и участка электрика.

- детали весом до 10 кг
- внутренний диаметр от 15 мм
- прост в эксплуатации
- вес 7 кг
- удобная транспортная сумка для переноса к месту монтажа



### Преимущества

- экономично, чисто и экологично (без применения масла, поэтому отсутствие затрат на его утилизацию)
- очень хорошее соотношение цена / качество
- ≈ 50-ти % экономия времени за счёт горизонтального размещения\*
- сокращение времени монтажа
- прост в эксплуатации
- размагниченные детали без внутренних напряжений
- универсален за счёт сердечников различных размеров
- отсутствие затрат на обслуживание
- управление микропроцессором
- Защитные перчатки и магнитный датчик температуры входят в комплект поставки
- три года гарантии

\* не рекомендуется для подшипников с жесткими допусками, например C2



## HEATER 20

Переносной настольный нагревательный прибор для небольших симметричных относительно оси вращения деталей и подшипников.

- детали весом до 20 кг
- внутренний диаметр от 10 мм
- несложен в эксплуатации
- вес всего 17 кг
- жесткий, удобный чемодан для хранения и транспортировки



**HEATER:**  
равномерно  
без внутренних напряжений  
индукционно



## HEATER 150

Стационарный нагревательный прибор с поворотным сердечником. Вертикальное или горизонтальное расположение детали.

- детали весом до 150 кг
- внутренний диаметр от 20 мм
- поворотный сердечник облегчает работу
- сокращение времени при горизонтальном расположении детали
- напряжение 400 В



## HEATER 35

Для профессиональных монтажных работ на участках техобслуживания и в сборочных цехах. Поворотный сердечник облегчает работу.

- детали весом до 35 кг
- внутренний диаметр от 15 мм
- стационарное применение

**HEATER:**  
быстро  
надёжно  
индукционно



## HEATER 300

Настольный нагревательный прибор для тяжёлых деталей в вертикальном или горизонтальном положении. Для мобильной работы предлагается тележка с местами под сердечники.

- детали весом до 300 кг
- внутренний диаметр от 30 мм
- поворотный сердечник облегчает снятие детали и сокращает время работы
- напряжение 400 В

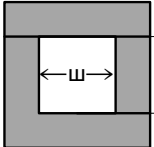




# FAG PowerTherm HEATER

## Технические Данные



| PowerTherm                                                                                                                         | HEATER 10                                                   | HEATER 20                                                      | HEATER 35                                                                                                  | HEATER 150                                                                                                                       | HEATER 300                                                                                                                        |
|------------------------------------------------------------------------------------------------------------------------------------|-------------------------------------------------------------|----------------------------------------------------------------|------------------------------------------------------------------------------------------------------------|----------------------------------------------------------------------------------------------------------------------------------|-----------------------------------------------------------------------------------------------------------------------------------|
| Максимальная мощность [КВА]                                                                                                        | 2,2                                                         | 3,5                                                            | 3,5                                                                                                        | 12,8                                                                                                                             | 12,8                                                                                                                              |
| Напряжение/частота* [В/Гц]                                                                                                         | 230/50                                                      | 230/50                                                         | 230/50                                                                                                     | 400/50                                                                                                                           | 400/50                                                                                                                            |
| Ток [А]                                                                                                                            | 10                                                          | 16                                                             | 16                                                                                                         | 32                                                                                                                               | 32                                                                                                                                |
| Показания температуры [°C]                                                                                                         | 50...240                                                    | 50...240                                                       | 50...240                                                                                                   | 50...240                                                                                                                         | 50...240                                                                                                                          |
| Вес [кг]                                                                                                                           | 7                                                           | 17                                                             | 31                                                                                                         | 51                                                                                                                               | 127                                                                                                                               |
| Длина [мм]                                                                                                                         | 230                                                         | 345                                                            | 420                                                                                                        | 505                                                                                                                              | 700                                                                                                                               |
| Ширина [мм]                                                                                                                        | 200                                                         | 200                                                            | 260                                                                                                        | 260                                                                                                                              | 500                                                                                                                               |
| Высота [мм]                                                                                                                        | 240                                                         | 240                                                            | 360                                                                                                        | 440                                                                                                                              | 580                                                                                                                               |
| Сердечники Ш x В x Д [мм]<br>(входят в комплект поставки)                                                                          | 15 x 15 x 25 (20)<br>30 x 30 x 25 (40)<br>46 x 40 x 45 (60) | 14 x 14 x 200 (20)<br>25 x 25 x 200 (35)<br>40 x 40 x 200 (60) | 50 x 50 x 280 (70)                                                                                         | 70 x 70 x 350 (100)                                                                                                              | 80 x 80 x 490 (115)                                                                                                               |
|  Ширина просвета Ш [мм]<br>Высота просвета В [мм] | 65<br>120                                                   | 120<br>100                                                     | 180<br>160                                                                                                 | 210<br>215                                                                                                                       | 390<br>300                                                                                                                        |
| Максимальный вес детали [кг]                                                                                                       | 10                                                          | 20                                                             | 35                                                                                                         | 150 (только горизонтально)                                                                                                       | 300 (только горизонтально)                                                                                                        |
| Сердечники Ш x В x Д [мм]<br>(дополнительные)                                                                                      | 7 x 7 x 105 (10)<br>10 x 10 x 105 (15)                      | 7 x 7 x 200 (10)<br>10 x 10 x 200 (15)<br>30 x 30 x 200 (45)   | 10 x 10 x 280 (15)<br>14 x 14 x 280 (20)<br>25 x 25 x 280 (35)<br>30 x 30 x 280 (45)<br>40 x 40 x 280 (60) | 14 x 14 x 350 (20)<br>20 x 20 x 350 (30)<br>30 x 30 x 350 (45)<br>40 x 40 x 350 (55)<br>50 x 50 x 350 (70)<br>60 x 60 x 350 (85) | 20 x 20 x 490 (30)<br>30 x 30 x 490 (45)<br>40 x 40 x 490 (55)<br>50 x 50 x 490 (70)<br>60 x 60 x 490 (85)<br>70 x 70 x 490 (100) |

\* другое напряжение/частота по запросу

00 = минимальный внутренний диаметр детали [мм]

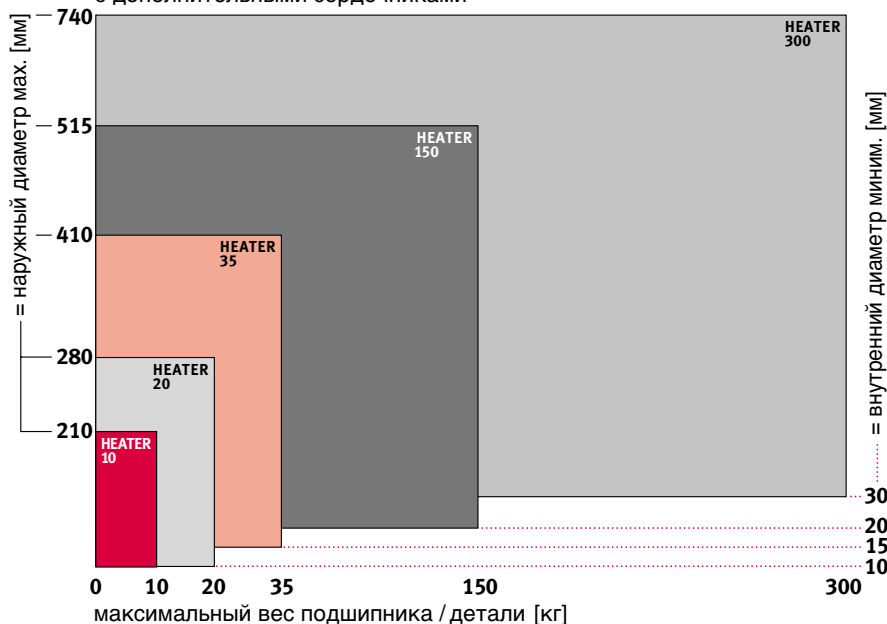
Для каждого случая применения – подходящий индукционный нагреватель.

Пять настольных индукционных нагревателей, переносных и/или стационарных, облегчают монтаж деталей весом до 300 кг. FAG обеспечит поддержку при интеграции прибора в Ваш производственный процесс.

Для деталей весом от 300 до 3000 кг существуют мощные стационарные нагреватели.

При потребности обращайтесь, пожалуйста, к нам!

Область применения индукционных нагревателей HEATER с дополнительными сердечниками



# FAG PowerTherm HEATER.PLATE

## Альтернатива

### HEATER.PLATE

Экономичная электрическая плитка для нагрева маленьких подшипников качения или других небольших деталей (например уплотняющих колец)

- равномерный и чистый нагрев под защитной крышкой
- необслуживаемая
- плавная регулировка температуры от 50 до 200 °С
- проста в эксплуатации
- кроме подшипников пригодна для лабиринтных и уплотняющих колец



### Преимущества

- малые затраты на приобретение
- отсутствие затрат на обслуживание
- чистый, экологичный нагрев (без применения масла, поэтому отсутствие затрат на его утилизацию)

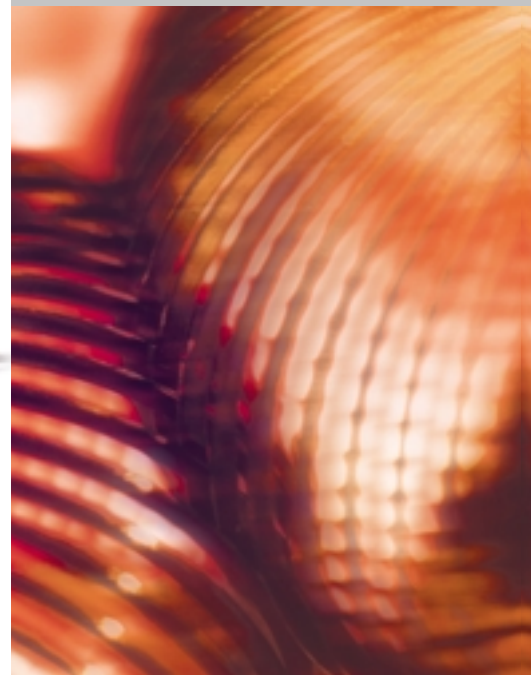
Упростите себе  
монтажные работы  
и предотвратите  
выходы из строя!

### Технические данные

#### HEATER.PLATE

|                       |                    |
|-----------------------|--------------------|
| Максимальная мощность | 1.500 Вт           |
| Напряжение / частота  | 230 В / 50 Гц *    |
| Область нагрева       | 50 - 200 °С        |
| Точность нагрева      | < 10 °С            |
| Размеры плиты (Д x Ш) | 380 x 180 мм       |
| Высота крышки         | 60 мм              |
| Размеры (Д x Ш x В)   | 390 x 270 x 156 мм |
| Вес                   | 5,6 кг             |
| Длина кабеля          | 2,20 м             |
| Вес детали            | макс. 5 кг         |

\* возможна поставка с питанием 115 В / 60 Гц



### ФАГ-Москва

125167, Москва  
Ленинградский проспект, д. 37А,  
корп. 14, 10-й этаж  
Тел.: +7 095 737 32 81  
+7 095 737 32 88  
Факс: +7 095 737 32 98  
E-Mail: fagmoskau@col.ru

### ФАГ-С. Петербург

191119, С. Петербург  
Ул. Тюшина, 4-23  
Тел.: +7 812 340 95 79  
+7 812 325 22 92  
Факс: +7 812 325 22 93  
E-Mail: fag@fag.spb.ru

Все приведённые данные тщательно подобраны и проверены. Однако мы не несём ответственности за возможные ошибки или неточности. Мы также оставляем за собой право вносить изменения, связанные с техническим прогрессом. Воспроизведение (даже в отрывках) не допускается без специального разрешения.  
© by FAG 2004.

WL 80 343/1 RuA