



ДИНАМОМЕТРИЧЕСКИЙ ИНСТРУМЕНТ

7451/7851

ДИНАМОМЕТРИЧЕСКИЕ КЛЮЧИ СО ШКАЛОЙ



- Динамометрический ключ со шкалой
- Точность: \pm ; 3%
- Неподвижная реверсивная головка
- 32 зубца / шаг 11,25°
- ISO 6789

| | 731415 | | | L mm | Nm | Nm | g |
|----------|------------|---|------|-------------|--------|--------|-------|
| 7451-20 | 1845452 | 1 | 3/8" | 355 | 2-20 | 1 | 900 |
| 7451-60 | 0124879 | 1 | 3/8" | 415 | 10-60 | 5 | 1100 |
| 7451-100 | 1845469 | 1 | 3/8" | 415 | 10-100 | 5 | 1100 |
| 7851-100 | 0124886 | 1 | 1/2" | 415 | 10-100 | 5 | 1100 |
| 7851-200 | 1845476 | 1 | 1/2" | 515 | 20-200 | 10 | 1300 |
| 7851-340 | 1845483 | 1 | 1/2" | 515 | 70-340 | 20 | 1300 |

7455

ДИНАМОМЕТРИЧЕСКИЕ КЛЮЧИ СО ШКАЛОЙ, МЕТАЛЛИЧЕСКАЯ РУКОЯТКА



- Динамометрический ключ
- Точность: \pm ;4% (затягивание) \pm ;6% (отпуск)
- Фиксированная реверсивная головка
- 32 зубца / шаг 11.25°
- Двойная шкала, метрическая и дюймовая
- ISO 6789

| | 731415 | | | Nm | lb.ft | lb.in | L mm | g |
|-----------|------------|---|-----|----------|--------------|------------|-------------|-------|
| 7455-5 | 0119639 | 1 | 1/4 | 1-5 | .74-3.7 | 8.9-44.3 | 258 | 386 |
| 7455-15 | 0119646 | 1 | 3/8 | 3-15 | 2.2-11.1 | 26.5-132.8 | 258 | 409 |
| 7455-20 | 0125074 | 1 | 3/8 | 4-20 | 3-14.8 | 35.4-177 | 258 | 386 |
| 7455-25 | 0125081 | 1 | 3/8 | 5-25 | 3.7-18.4 | 44.3-221.3 | 286 | 431 |
| 7455-60 | 0125098 | 1 | 3/8 | 10-60 | 7.4-44.3 | 88.5-531 | 406 | 1135 |
| 7455-100 | 0125111 | 1 | 3/8 | 20-100 | 14.8-73.8 | 177-885 | 406 | 1135 |
| 7455-200 | 0125128 | 1 | 1/2 | 40-200 | 29.5-147.5 | 354-1770 | 483 | 1430 |
| 7455-300 | 0125104 | 1 | 1/2 | 60-300 | 44.3-221.3 | 531-2655 | 457 | 1453 |
| 7455-340 | 0125135 | 1 | 1/2 | 60-340 | 44.3-221.3 | 531-3009 | 620 | 1430 |
| 7455-500 | 0125142 | 1 | 3/4 | 100-500 | 73.8-368.8 | 885-4425 | 870 | 4676 |
| 7455-800 | 0125159 | 1 | 3/4 | 150-800 | 110.6-590 | 1328-7081 | 1067 | 5380 |
| 7455-1500 | 0125166 | 1 | 1" | 300-1500 | 221.3-1106.4 | 2655-13275 | 1778 | 11395 |
| 7455-2500 | 0125173 | 1 | 1" | 500-2500 | 368.8-1844 | 4425-22125 | 2756 | 22133 |



7456

ДИНАМОМЕТРИЧЕСКИЕ КЛЮЧИ СО ШКАЛОЙ, МЕТАЛЛИЧЕСКАЯ РУКОЯТКА



- Динамометрический ключ
- Точность: $\pm 4\%$ (затягивание) $\pm 6\%$ (отпуск)
- Фиксированная реверсивная головка
- 32 зубца / шаг 11.25°
- Двойная шкала, метрическая и дюймовая
- ISO 6789

| | | | | | | | | |
|-----------|---------|---|-----|------------|-------|---------|-----|------|
| | | | | | | | | |
| 7456-80LB | 0119783 | 1 | 3/8 | 13.6-108.5 | 10-80 | 120-960 | 422 | 1135 |

8951-F-800

ДИНАМОМЕТРИЧЕСКИЙ КЛЮЧ



- Динамометрический ключ переламывающегося типа
- Точность $\pm 4\%$
- При достижении установленного момента ключ сгибается
- Реверсивная головка
- 48 зубьев / шаг 7.5°
- ISO 6789

| | | | | | | | | |
|------------|---------|---|------|---------|---------|-----------|------|------|
| | | | | | | | | |
| 8951-F-800 | 0125456 | 1 | 3/4" | 200-800 | 148-590 | 1770-7080 | 1090 | 6000 |

6852/7452/7852

ДИНАМОМЕТРИЧЕСКИЕ КЛЮЧИ С ПЕРЕНАСТРОЙКОЙ ВЕЛИЧИНЫ МОМЕНТА



- Механический динамометрический ключ
- Погрешность $\pm 3\%$
- Сменная реверсивная насадка
- Возможность предустановки момента
- Соответствует стандартам: ISO 6789

| | | | | | | | |
|----------|---------|---|--------|----|-------|-----|------|
| | | | | | | | |
| 6852-20 | 1845490 | 1 | 2-20 | 1 | 9x12 | 335 | 800 |
| 7452-100 | 1845506 | 1 | 10-100 | 5 | 9x12 | 380 | 900 |
| 7852-200 | 1845513 | 1 | 20-200 | 10 | 14x18 | 493 | 1300 |
| 7852-340 | 1845520 | 1 | 70-340 | 20 | 14x18 | 493 | 1300 |



ДИНАМОМЕТРИЧЕСКИЙ ИНСТРУМЕНТ

8952F

ДИНАМОМЕТРИЧЕСКИЙ КЛЮЧ СО ШКАЛОЙ ПОД СМЕННЫЕ НАСАДКИ



- Механический динамометрический ключ
- Точность +/- 3 %
- Сменная головка
- ISO 6789

| | | | | | | | |
|-------|---------|---|---------|----|-------|-----|-------|
| | | | | | | | |
| 8952F | 731415 | 1 | Nm | Nm | mm | mm | g |
| | 1808433 | | 100-600 | 50 | 14x18 | 900 | 5.820 |

7452P/7852P

ДИНАМОМЕТРИЧЕСКИЙ КЛЮЧ С ПЕРЕНАСТРОЙКОЙ ВЕЛИЧИНЫ МОМЕНТА



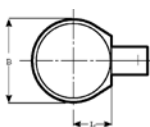
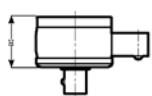
- Механический динамометрический ключ
- Точность : ±;3%
- Сменная головка
- Фиксированная предварительная настройка, без шкалы
- Фиксированную настройку может выполнить как производитель*, так и пользователь на подходящем оборудовании
- ISO 6789*

При заказе, пожалуйста, указывайте величину крутящего момента Нм

| | | | | | | | | |
|-----------|---------|---|------|-------|------|------|---|-----|
| | | | | | | | | |
| 7452P-50 | 731415 | 1 | mm | L mm | B mm | H mm | g | |
| 7452P-50 | 3013583 | 1 | 3/8" | 9x12 | 240 | - | - | 365 |
| 7452P-85 | 3013590 | 1 | 3/8" | 9x12 | 320 | - | - | 450 |
| 7852P-200 | 3013606 | 1 | 1/2" | 14x18 | 400 | - | - | 955 |

6852/7452/7852/8952 -1

НАСАДКА С РЕВЕРСИВНЫМ ХРАПОВИКОМ



- Сменная реверсивная головка
- Высококачественная легированная сталь
- Кованая, хромоникелевое покрытие

| | | | | | | | | |
|--------|---------|---|------|-------|------|------|------|-----|
| | | | | | | | | |
| 6852-1 | 731415 | 1 | mm | L mm | B mm | H mm | g | |
| 6852-1 | 1827519 | 1 | 1/4" | 9x12 | 20 | 36 | 21,0 | 65 |
| 7452-1 | 1703646 | 1 | 3/8" | 9x12 | 20 | 36 | 21.0 | 75 |
| 7852-1 | 1703998 | 1 | 1/2" | 14x18 | 25 | 38 | 22.5 | 200 |
| 8952-1 | 1815493 | 1 | 3/4" | 14x18 | 33 | 64 | 33.0 | 770 |

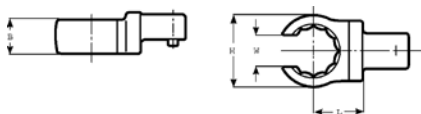


7452-9

НАСАДКА НАКИДНАЯ С РАЗРЕЗОМ



- Насадка накидная с разрезом, установочный размер 9x12 мм
- Высококачественная легированная сталь
- Кованая, хромоникелевое покрытие



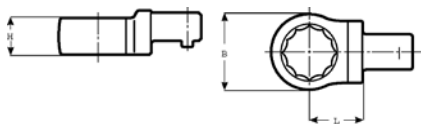
| | 731415 | | mm | mm | L mm | B mm | H mm | W mm | g |
|-----------|------------|---|--------|--------|---------|---------|---------|---------|-------|
| 7452-9-10 | 1707125 | 1 | 10 | 9x12 | 15 | 21.5 | 11.0 | 7.1 | 40 |
| 7452-9-11 | 1707392 | 1 | 11 | 9x12 | 15 | 22.5 | 11.0 | 8.6 | 40 |
| 7452-9-12 | 1707477 | 1 | 12 | 9x12 | 15 | 23.5 | 11.0 | 9.0 | 40 |
| 7452-9-13 | 1707552 | 1 | 13 | 9x12 | 15 | 24.5 | 11.0 | 10.0 | 40 |
| 7452-9-14 | 1707637 | 1 | 14 | 9x12 | 15 | 27.0 | 12.0 | 11.0 | 50 |
| 7452-9-16 | 1708590 | 1 | 16 | 9x12 | 15 | 30.0 | 12.0 | 13.0 | 55 |
| 7452-9-17 | 1708870 | 1 | 17 | 9x12 | 15 | 30.0 | 12.0 | 14.0 | 65 |
| 7452-9-18 | 1708955 | 1 | 18 | 9x12 | 15 | 32.5 | 14.5 | 14.9 | 65 |
| 7452-9-19 | 1709099 | 1 | 19 | 9x12 | 15 | 33.5 | 14.5 | 15.8 | 65 |

7452-8

НАСАДКА НАКИДНАЯ



- Насадка накидная, установочный размер 9x12 мм
- Высококачественная легированная сталь
- Кованая, хромоникелевое покрытие

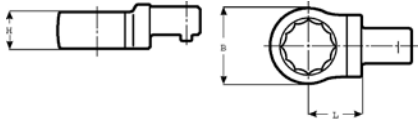


| | 731415 | | mm | mm | L mm | B mm | H mm | g |
|-----------|------------|---|--------|--------|---------|---------|---------|-------|
| 7452-8-7 | 1706234 | 1 | 7 | 9x12 | 15 | 12.2 | 8 | 30 |
| 7452-8-8 | 1706319 | 1 | 8 | 9x12 | 15 | 13.5 | 8 | 30 |
| 7452-8-10 | 1706586 | 1 | 10 | 9x12 | 15 | 16.3 | 9 | 30 |
| 7452-8-11 | 1706661 | 1 | 11 | 9x12 | 15 | 17.5 | 9 | 30 |
| 7452-8-12 | 1706746 | 1 | 12 | 9x12 | 15 | 18.5 | 9 | 35 |
| 7452-8-13 | 1706821 | 1 | 13 | 9x12 | 15 | 20.5 | 11 | 35 |
| 7452-8-14 | 1707040 | 1 | 14 | 9x12 | 15 | 22.0 | 11 | 40 |
| 7452-8-15 | 1708443 | 1 | 15 | 9x12 | 15 | 23.3 | 11 | 40 |
| 7452-8-17 | 1708528 | 1 | 17 | 9x12 | 15 | 26.0 | 11 | 40 |
| 7452-8-19 | 1708795 | 1 | 19 | 9x12 | 15 | 29.0 | 11 | 40 |



7852-8

НАСАДКА НАКИДНАЯ

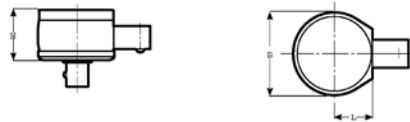


- Насадка накидная, установочный размер 14x18 мм
- Высококачественная легированная сталь
- Кованая, хромоникелевое покрытие

| | 731415 | | mm | mm | L mm | B mm | H mm | g |
|-----------|------------|---|--------|--------|---------|---------|---------|-------|
| 7852-8-13 | 1710347 | 1 | 13 | 14x18 | 25 | 20.5 | 11 | 120 |
| 7852-8-14 | 1710422 | 1 | 14 | 14x18 | 25 | 22.0 | 11 | 120 |
| 7852-8-15 | 1710699 | 1 | 15 | 14x18 | 25 | 23.3 | 11 | 115 |
| 7852-8-17 | 1710774 | 1 | 17 | 14x18 | 25 | 26.0 | 11 | 125 |
| 7852-8-19 | 1710859 | 1 | 19 | 14x18 | 25 | 29.0 | 11 | 125 |
| 7852-8-22 | 1713362 | 1 | 22 | 14x18 | 25 | 33.3 | 15 | 140 |
| 7852-8-24 | 1710934 | 1 | 24 | 14x18 | 25 | 36.0 | 15 | 140 |
| 7852-8-27 | 1711078 | 1 | 27 | 14x18 | 25 | 40.0 | 17 | 150 |
| 7852-8-30 | 1808716 | 1 | 30 | 14x18 | 25 | 45.0 | 19 | 160 |
| 7852-8-32 | 1808723 | 1 | 32 | 14x18 | 25 | 47.5 | 19 | 165 |

8952-3

ПЕРЕХОДНИК 3/4"



- 3/4" насадка, квадратный привод
- Максимально допустимый крутящий момент - 650 Нм
- Высококачественная легированная сталь
- Хромоникелевое покрытие

| | 731415 | | mm | mm | L mm | B mm | H mm | g |
|--------|------------|---|--------|--------|---------|---------|---------|-------|
| 8952-3 | 1848644 | 1 | 3/4" | 14x18 | 66 | 28 | 24 | 249 |

7452-10

СВАРОЧНАЯ НАСАДКА



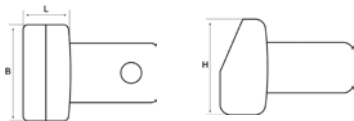
- Вставка для сварки, 9x12 мм
- Высококачественная легированная сталь
- Оксидированная

| | 731415 | | mm | L mm | B mm | H mm | g |
|---------|------------|---|--------|---------|---------|---------|-------|
| 7452-10 | 1848736 | 1 | 9x12 | 8 | 14 | 14.5 | 30 |



7852-10

СВАРОЧНАЯ НАСАДКА

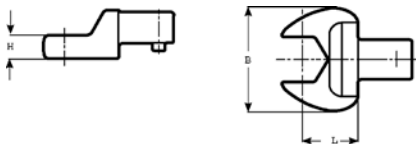


- Вставка для сварки, 14x18 мм
- Высококачественная легированная сталь
- Оксидированная

| | | | | L | B | H | |
|---------|---------|---|-------|----|----|------|----|
| 7852-10 | 1848743 | 1 | 14x18 | mm | mm | mm | g |
| | | | | 12 | 25 | 21.5 | 98 |

7452-7

НАСАДКА РОЖКОВАЯ



- Насадка рожковая, установочный размер 9x12 мм
- Высококачественная легированная сталь
- Кованая, хромоникелевое покрытие

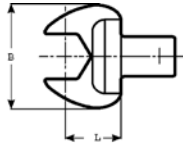
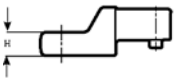
| | | | | | L | B | H | |
|-----------|---------|---|----|------|----|----|-----|----|
| 7452-7-7 | 1713010 | 1 | 7 | 9x12 | mm | mm | mm | g |
| 7452-7-8 | 1713287 | 1 | 8 | 9x12 | 15 | 22 | 5.0 | 35 |
| 7452-7-9 | 1705770 | 1 | 9 | 9x12 | 15 | 25 | 5.5 | 35 |
| 7452-7-10 | 1705855 | 1 | 10 | 9x12 | 15 | 25 | 5.5 | 40 |
| 7452-7-11 | 1705930 | 1 | 11 | 9x12 | 15 | 25 | 5.5 | 30 |
| 7452-7-13 | 1706074 | 1 | 13 | 9x12 | 16 | 30 | 7.0 | 35 |
| 7452-7-14 | 1706159 | 1 | 14 | 9x12 | 17 | 35 | 8.0 | 40 |
| 7452-7-15 | 1707989 | 1 | 15 | 9x12 | 17 | 35 | 8.0 | 40 |
| 7452-7-16 | 1708016 | 1 | 16 | 9x12 | 17 | 38 | 8.5 | 45 |
| 7452-7-17 | 1708283 | 1 | 17 | 9x12 | 20 | 38 | 8.5 | 60 |
| 7452-7-18 | 1839321 | 1 | 18 | 9x12 | 20 | 42 | 9.0 | 70 |
| 7452-7-19 | 1708368 | 1 | 19 | 9x12 | 20 | 42 | 9.0 | 70 |



ДИНАМОМЕТРИЧЕСКИЙ ИНСТРУМЕНТ

7852-7

НАСАДКА РОЖКОВАЯ



- Насадка рожковая, установочный размер 14x18 мм
- Высококачественная легированная сталь
- Кованая, хромоникелевое покрытие

| | 731415 | | mm | mm | L mm | B mm | H mm | g |
|-----------|------------|---|--------|--------|---------|---------|---------|-------|
| 7852-7-13 | 1709334 | 1 | 13 | 14x18 | 25.0 | 30 | 7 | 120 |
| 7852-7-14 | 1709419 | 1 | 14 | 14x18 | 25.0 | 35 | 8 | 120 |
| 7852-7-15 | 1709686 | 1 | 15 | 14x18 | 25.0 | 35 | 8 | 120 |
| 7852-7-17 | 1709761 | 1 | 17 | 14x18 | 25.0 | 38 | 9 | 130 |
| 7852-7-18 | 1839338 | 1 | 18 | 14x18 | 25.0 | 42 | 10 | 145 |
| 7852-7-19 | 1709846 | 1 | 19 | 14x18 | 25.0 | 42 | 10 | 145 |
| 7852-7-22 | 1839345 | 1 | 22 | 14x18 | 25.0 | 53 | 10 | 175 |
| 7852-7-24 | 1710187 | 1 | 24 | 14x18 | 27.5 | 53 | 10 | 170 |
| 7852-7-27 | 1710262 | 1 | 27 | 14x18 | 30.0 | 60 | 11 | 185 |
| 7852-7-30 | 1839352 | 1 | 30 | 14x18 | 30.0 | 66 | 14 | 186 |
| 7852-7-32 | 1808693 | 1 | 32 | 14x18 | 32.5 | 66 | 14 | 220 |

6852-5/S17

ДИНАМОМЕТРИЧЕСКИЕ КЛЮЧИ С НАБОРОМ НАСАДОК



- Набор динамометрического инструмента, 17 штук

| | 731415 | | g |
|------------------------------|------------|---|-------|
| 6852-5/S17 | 0135875 | 1 | 3295 |
| 52H PH 0, PH 1 | | | |
| 51PZSDVH PZ 0, PZ 1 | | | |
| 64TORX T-5, T-6, T-7, T-8 | | | |
| 55M 1.5, 2.0, 2.5 | | | |
| 50K 0.6x4.5; 0.8x5.5 | | | |
| KM653-QR | | | |
| 6852-5 | | | |
| 6700SM 4 mm | | | |



7454

ДИНАМОМЕТРИЧЕСКИЙ КЛЮЧ СТРЕЛОЧНОГО ТИПА



- Динамометрический ключ стрелочного типа
- Точность: $\pm 4\%$
- Визуальный и звуковой сигнал при достижении необходимого момента
- С обратным ходом
- Двойная шкала, метрическая и дюймовая
- Стрелка памяти
- Металлическая защита шкалы
- Модели 1/4", 3/8" and 1/2" имеют резиновый рукав

| | 731415 | | | Nm | lb.ft | lb.in | Nm | mm | g |
|------------|---------|---|-----|--------|--------|---------|-----|------|-------|
| 7454-3 | 0119493 | 1 | 1/4 | 0-3.5 | 0-2.6 | 0-30 | 0.1 | 292 | 499 |
| 7454-9 | 0119509 | 1 | 1/4 | 0-9 | 0-6.6 | 0-75 | 0.2 | 292 | 499 |
| 7454-18 | 0119516 | 1 | 3/8 | 0-18 | 0-13.3 | 0-150 | 0.5 | 292 | 499 |
| 7454-35 | 0119523 | 1 | 3/8 | 0-35 | 0-25.8 | 0-300 | 1 | 292 | 499 |
| 7454-70 | 0119530 | 1 | 3/8 | 0-70 | 0-50 | 0-620 | 2 | 381 | 726 |
| 7454-140 | 0119547 | 1 | 1/2 | 0-140 | 0-100 | 0-1239 | 5 | 552 | 1680 |
| 7454-240 | 0119554 | 1 | 1/2 | 0-240 | 0-175 | 0-2124 | 5 | 552 | 1680 |
| 7454-350 | 0119561 | 1 | 1/2 | 0-350 | 0-250 | 0-3098 | 10 | 552 | 1680 |
| 7454-480 | 0119578 | 1 | 3/4 | 0-480 | 0-350 | 0-4248 | 10 | 711 | 2611 |
| 7454-800 | 0119585 | 4 | 3/4 | 0-800 | 0-600 | 0-7081 | 20 | 1194 | 4585 |
| 7454-1400 | 0119592 | 1 | 1" | 0-1400 | 0-1000 | 0-12391 | 25 | 1880 | 13620 |
| 7454-800E | 0119608 | 1 | 3/4 | 0-800 | 0-600 | 0-7081 | 20 | 1194 | 4585 |
| 7454-1400E | 0119615 | 1 | 1" | 0-1400 | 0-1000 | 0-12391 | 25 | 1880 | 13620 |

IZO-D

ИЗМЕРИТЕЛЬНЫЙ ДИНАМОМЕТРИЧЕСКИЙ КЛЮЧ



- Электронный динамометрический ключ
- Погрешность $\pm 2\%$
- Визуальный, звуковой и вибро сигнал по достижении требуемого момента
- Сменная реверсивная головка (в комплекте)
- 60 зубьев / шаг 6°
- Автоматическое выставление на ноль при включении питания
- Сохранение данных и настроек при смене батареек
- Допустимая рабочая температура: 5°C - 42°C
- Допустимая температура хранения: -10°C - 50°C
- 3 батареи AA в комплекте
- Значения момента задаются в Нм., фунтах на фут и фунтах на дюйм.
- ISO 6789
- 89/336/EEC

| | 731415 | | mm | | Nm | lb.ft | lb.in | | mm | g |
|-----------|---------|---|-------|------|----------|--------------|------------|--------|-----|------|
| IZO-D-30 | 1846824 | 1 | 9x12 | 1/4" | 3-30 | 2.21-22.13 | 26.6-265.5 | 6852-1 | 405 | 930 |
| IZO-D-135 | 1845827 | 1 | 9x12 | 3/8" | 13.5-135 | 10-99.57 | 62-1195 | 7452-1 | 450 | 1000 |
| IZO-D-200 | 1846831 | 1 | 14x18 | 1/2" | 20-200 | 14.75-147.50 | 177-1770 | 7852-1 | 535 | 1345 |
| IZO-D-340 | 1846848 | 1 | 14x18 | 1/2" | 34-340 | 25.07-250.80 | 301-3009 | 7852-1 | 650 | 1525 |



ДИНАМОМЕТРИЧЕСКИЙ ИНСТРУМЕНТ

IZO-DR

ИЗМЕРИТЕЛЬНЫЙ ДИНАМОМЕТРИЧЕСКИЙ КЛЮЧ



- Электронный динамометрический ключ
- Погрешность $\pm 2\%$
- Визуальный, звуковой и вибро сигнал по достижении требуемого момента
- Реверсивная головка
- 32 зубца / шаг $11,25^\circ$
- Автоматическое выставление на ноль при включении питания
- Сохранение данных и настроек при смене батареек
- Допустимая рабочая температура: $5^\circ\text{C} - 42^\circ\text{C}$
- Допустимая температура хранения: $-10^\circ\text{C} - 50^\circ\text{C}$
- 3 батарейки AA поставляется в комплекте
- Значения момента задаются в Нм., фунтах на фут и фунтах на дюйм
- ISO 6789
- 89/336/EEC

| | | | | | | | | |
|------------|--------|---|------|--------|--------------|------------|------|------|
| | | | | | | | | |
| IZO-DR-810 | 731415 | 1 | 3/4" | 81-810 | 59.74-5974.2 | 716.9-7169 | 1230 | 4530 |

IZO-DAG

ИЗМЕРИТЕЛЬНЫЙ ДИНАМОМЕТРИЧЕСКИЙ КЛЮЧ



- Электронный динамометрический ключ
- Погрешность $\pm 2\%$
- Визуальный, звуковой и вибро сигнал по достижении требуемого момента
- Сменная реверсивная головка (в комплекте)
- 60 зубьев / шаг 6°
- Позволяет выполнить затягивание с предустановленным углом затяжки
- Автоматическое выставление на ноль при включении питания
- Сохранение данных и настроек при смене батареек
- Допустимая рабочая температура: $5^\circ\text{C} - 42^\circ\text{C}$
- Допустимая температура хранения: $-10^\circ\text{C} - 50^\circ\text{C}$
- 3 батарейки AA поставляется в комплекте
- Значения момента задаются в Нм., фунтах на фут и фунтах на дюйм
- ISO 6789
- 89/336/EEC

| | | | | | | | | |
|-------------|---------|---|------|----------|--------|----------|-----|------|
| | | | | | | | | |
| IZO-DAG-135 | 3016270 | 1 | 3/8" | 13.5-135 | 5-100 | 60-1200 | 450 | 1000 |
| IZO-DAG-340 | 3016287 | 1 | 1/2" | 34-340 | 25-250 | 150-3000 | 650 | 1525 |



IZO-DM

ИЗМЕРИТЕЛЬНЫЙ ДИНАМОМЕТРИЧЕСКИЙ КЛЮЧ



- Электронный динамометрический ключ
- Погрешность $\pm 2\%$
- Визуальный, звуковой и вибро сигнал по достижении требуемого момента
- Сменная реверсивная головка (в комплекте)
- 60 зубьев / шаг 6°
- Память на 1000 значений
- Автоматическое выставление на ноль при включении питания
- Сохранение данных и настроек при смене батареек
- Допустимая рабочая температура: $5^\circ\text{C} - 42^\circ\text{C}$
- Допустимая температура хранения: $-10^\circ\text{C} - 50^\circ\text{C}$
- ПО (Excel), линейный выход для RS 232. Поставляется в комплекте с установочным диском, кабелем и тремя батарейками AA
- Значения момента задаются в Нм., фунтах на фут и фунтах на дюйм
- ISO 6789
- 89/336/EEC

| | 731415 | | mm | | Nm | lb.ft | lb.in | | L mm | g |
|------------|---------|---|-------|------|----------|--------------|------------|--------|------|------|
| IZO-DM-30 | 1846909 | 1 | 9x12 | 1/4" | 3-30 | 2.21-22.13 | 26.6-265.5 | 6852-1 | 405 | 930 |
| IZO-DM-135 | 1848200 | 1 | 9x12 | 3/8" | 13.5-135 | 10-99.57 | 62-1195 | 7452-1 | 450 | 1000 |
| IZO-DM-200 | 1846916 | 1 | 14x18 | 1/2" | 20-200 | 14.75-147.50 | 177-1770 | 7852-1 | 535 | 1345 |
| IZO-DM-340 | 1846923 | 1 | 14x18 | 1/2" | 34-340 | 25.07-250.80 | 301-3009 | 7852-1 | 650 | 1525 |

IZO-DRM

ИЗМЕРИТЕЛЬНЫЙ ДИНАМОМЕТРИЧЕСКИЙ КЛЮЧ



- Электронный динамометрический ключ
- Погрешность $\pm 2\%$
- Визуальный, звуковой и вибро сигнал по достижении требуемого момента
- Реверсивная головка
- 32 зубца / шаг $11,25^\circ$
- Память на 1000 значений
- Автоматическое выставление на ноль при включении питания
- Сохранение данных и настроек при смене батареек
- Допустимая рабочая температура: $5^\circ\text{C} - 42^\circ\text{C}$
- Допустимая температура хранения: $-10^\circ\text{C} - 50^\circ\text{C}$
- ПО (Excel), линейный выход для RS 232. Поставляется в комплекте с установочным диском, кабелем и тремя батарейками AA
- Значения момента задаются в Нм., фунтах на фут и фунтах на дюйм
- ISO 6789
- 89/336/EEC

| | 731415 | | | Nm | lb.ft | lb.in | | L mm | g |
|-------------|---------|---|------|--------|--------------|------------|--|------|------|
| IZO-DRM-810 | 1846893 | 1 | 3/4" | 81-810 | 59.74-5974.2 | 716.9-7169 | | 1230 | 4530 |



BE-6990



ЭЛЕКТРОННЫЕ ДИНАМОМЕТРИЧЕСКИЕ ОТВЕРТКИ ERGO, ФИКСАЦИЯ ВЫБРАННОГО ЗНАЧЕНИЯ

- Динамометрическая отвертка ERGO™
- Динамометрическая отвертка с установленными настройками
- Точность $\pm 10\%$
- Кулачковая муфта с предельным перегрузочным крутящим моментом для обеспечения точности и повторяемости процесса
- Высококачественная легированная сталь
- Хромированный стержень закален по всей длине. Черное жало
- Спроектирована для точной затяжки крепежа, например в станках с ЧПУ
- 6 мм шестигранный хвостовик
- Доступны сменные стержни
- Поставляется в комплекте со стержнями TORX® и TORX PLUS®

| | 731415 | | max Nm | | mm | mm | mm | g |
|--------------|------------|---|---------------|-----|--------|--------|--------|-------|
| BE-6990-IP6 | 1846725 | 1 | 0.6 | T6 | 55 | 32x113 | 168 | 100 |
| BE-6990-IP7 | 1846732 | 1 | 0.9 | T7 | 55 | 32x113 | 168 | 100 |
| BE-6990-IP8 | 1846749 | 1 | 1.2 | T8 | 55 | 32x113 | 168 | 100 |
| BE-6990-IP9 | 1846756 | 1 | 1.4 | T9 | 65 | 32x113 | 178 | 100 |
| BE-6990-IP10 | 1846763 | 1 | 2.0 | T10 | 65 | 32x113 | 178 | 100 |
| BE-6990-IP15 | 1846770 | 1 | 3.0 | T15 | 65 | 32x113 | 178 | 100 |

BE-6990TX-KL



ЭЛЕКТРОННЫЕ ДИНАМОМЕТРИЧЕСКИЕ ОТВЕРТКИ ERGO, ФИКСАЦИЯ ВЫБРАННОГО ЗНАЧЕНИЯ

- Запасной стержень для динамометрических отверток ERGO™, BE-6990-IP6 - BE-6990-IP15
- Высококачественная легированная сталь
- Хромирован и закален по всей длине, жало черное
- Для винтов типа TORX®

| | 731415 | | | mm | mm | g |
|-----------------|------------|----|-----|--------|--------|-------|
| BE-6990TX-T6-KL | 1847722 | 10 | T6 | 1.70 | 170 | 40 |
| BE-6990TX-T7-KL | 1847739 | 10 | T7 | 1.99 | 170 | 40 |
| BE-6990TX-T8-KL | 1847746 | 10 | T8 | 2.31 | 170 | 40 |
| BE-6990TX-T9-KL | 1847753 | 10 | T9 | 2.50 | 170 | 40 |
| BE-6990TX-T10KL | 1847760 | 10 | T10 | 2.74 | 170 | 40 |
| BE-6990TX-T15KL | 1847777 | 10 | T15 | 3.27 | 170 | 40 |



BE-6990-IP-KL



ЭЛЕКТРОННЫЕ ДИНАМОМЕТРИЧЕСКИЕ ОТВЕРТКИ ERGO, ФИКСАЦИЯ ВЫБРАННОГО ЗНАЧЕНИЯ

- Запасной стержень для динамометрических отверток ERGO™, BE-6990-IP6 - BE-6990-IP15
- Высококачественная легированная сталь
- Хромирован и закален по всей длине
- Жало черное
- Для винтов типа TORX PLUS®

| | 731415 | | | D mm | L mm | g |
|-----------------|------------|----|------|-------------|-------------|-------|
| BE-6990-IP6-KL | 1847494 | 10 | IP6 | 1.70 | 170 | 40 |
| BE-6990-IP7-KL | 1847500 | 10 | IP7 | 1.99 | 170 | 40 |
| BE-6990-IP8-KL | 1847517 | 10 | IP8 | 2.31 | 170 | 40 |
| BE-6990-IP9-KL | 1847524 | 10 | IP9 | 2.50 | 170 | 40 |
| BE-6990-IP10-KL | 1847531 | 10 | IP10 | 2.74 | 170 | 40 |
| BE-6990-IP15-KL | 1847548 | 10 | IP15 | 3.27 | 170 | 40 |

BE-6990-IPSET



ЭЛЕКТРОННЫЕ ДИНАМОМЕТРИЧЕСКИЕ ОТВЕРТКИ ERGO, ФИКСАЦИЯ ВЫБРАННОГО ЗНАЧЕНИЯ

- Динамометрические отвертки ERGO™
- Динамометрические отвертки с установленными настройками
- Точность $\pm 10\%$
- Кулачковая муфта с предельным перегрузочным крутящим моментом для обеспечения точности и повторяемости процесса
- Высококачественная легированная сталь
- Хромированный стержень закален по всей длине. Черное жало
- Спроектированы для точной затяжки крепежа, например в станках с ЧПУ
- 6 мм шестигранный хвостовик

| | 731115 | | g |
|---------------|------------|---|-------|
| BE-6990-IPSET | 3019356 | 1 | 755 |



ДИНАМОМЕТРИЧЕСКИЙ ИНСТРУМЕНТ

BE-6990-IP20/25



ДИНАМОМЕТРИЧЕСКИЕ ОТВЕРТКИ С ФИКСИРОВАННЫМ ЗНАЧЕНИЕМ, СО СКОЛЬЗЯЩЕЙ Т-ОБРАЗНОЙ РУКОЯТКОЙ

- Динамометрическая отвертка с установленными настройками
- Точность $\pm 6\%$
- Кулачковая муфта с предельным перегрузочным крутящим моментом для обеспечения точности и повторяемости процесса
- Высококачественная легированная сталь
- Хромированный стержень закален по всей длине. Черное жало
- Спроектирована для точной затяжки крепежа, например в станках с ЧПУ
- 1/4" шестигранный хвостовик для бит
- 1/4" внутренний присоединительный квадрат с торца, для работы с Т-образной рукояткой
- Доступны сменные стержни
- Поставляется в комплекте со стержнями TORX® и TORX PLUS®

| | 731415 | | max Nm | | mm | mm | mm | g |
|--------------|------------|---|---------------|-----|--------|--------|--------|-------|
| BE-6990-IP20 | 1848606 | 1 | 4 | T20 | 65 | 149 | 214 | 370 |
| BE-6990-IP25 | 1848613 | 1 | 5 | T25 | 65 | 149 | 214 | 370 |

BE-6990-IP-KL



ДИНАМОМЕТРИЧЕСКИЕ ОТВЕРТКИ С ФИКСИРОВАННЫМ ЗНАЧЕНИЕМ, СО СКОЛЬЗЯЩЕЙ Т-ОБРАЗНОЙ РУКОЯТКОЙ

- Запасной стержень для динамометрических отверток BE-6990-IP20 & BE-6990-IP25 и рукоятки BE-6990-AH
- Высококачественная легированная сталь
- Хромирован и закален по всей длине
- Жало черное
- Для винтов типа TORX PLUS®

| | 731415 | | | D mm | mm | g |
|-----------------|------------|----|------|-------------|--------|-------|
| BE-6990-IP20-KL | 1848668 | 10 | IP20 | 4.5 | 90 | 20 |



BE-6990TX-KL



ДИНАМОМЕТРИЧЕСКИЕ ОТВЕРТКИ С ФИКСИРОВАННЫМ ЗНАЧЕНИЕМ, СО СКОЛЬЗЯЩЕЙ Т-ОБРАЗНОЙ РУКОЯТКОЙ

- Запасной стержень для динамометрических отверток BE-6990-IP20 & BE-6990-IP25 и рукоятки BE-6990-AH
- Высококачественная легированная сталь
- Хромирован и закален по всей длине, жало черное
- Для винтов типа TORX®

| | 731415 | | | D mm | L mm | g |
|-----------------|------------|----|-----|-------------|-------------|-------|
| BE-6990TX-T20KL | 1848682 | 10 | T20 | 4.5 | 90 | 20 |
| BE-6990TX-T25KL | 1848699 | 10 | T25 | 6 | 90 | 20 |

6973N-6978N



ДИНАМОМЕТРИЧЕСКИЕ ОТВЕРТКИ СО ШКАЛОЙ, РЕГУЛИРУЕМЫЕ

- Динамометрическая отвертка с микрорегулировкой
- Точность: \pm ; 6%
- Кулачковая муфта с предельным перегрузочным крутящим моментом для обеспечения точности и повторяемости процесса
- Магнитный держатель с шестигранным гнездом 1/4" для всех видов вставок
- ISO 6789, ISO 1174

| | 731415 | | | | L mm | g |
|-------|------------|---|------|------------|-------------|-------|
| 6973N | 1845605 | 1 | 1/4" | 10-80 cNm | 140 | 200 |
| 6976N | 1845612 | 1 | 1/4" | 40-200 cNm | 160 | 260 |
| 6978N | 1845629 | 1 | 1/4" | 50-450 cNm | 170 | 300 |

6881



ДИНАМОМЕТРИЧЕСКИЕ ОТВЕРТКИ С ИНДИКАЦИЕЙ ПО ШКАЛАМ

- Настраиваемая динамометрическая отвертка со шкалой
- Точность +/- 6 %
- Хромоникелевое покрытие
- Защита от превышения допустимого момента
- Работа в двух направлениях
- С защитой от электростатических разрядов (IEC 61340-5-1 и EN 100015-1)
- 1/4" внутренний шестигранный привод
- ISO 6789

| | 731415 | | | | | | | L mm | g |
|-------|------------|---|------|-----------|-------|---------------|------------|-------------|-------|
| 6881B | 1816438 | 1 | 1/4" | 0-50 cNm | 2 cNm | 0-70 ozf.-in | 5 ozf.-in | 178 | 190 |
| 6881D | 1816636 | 1 | 1/4" | 0-100 cNm | 5 cNm | 0-140 ozf.-in | 10 ozf.-in | 178 | 190 |



ДИНАМОМЕТРИЧЕСКИЙ ИНСТРУМЕНТ

6976E

КАЛИБРОВОЧНЫЙ СТЕНД



- Калибровочный стенд для юстировки динамометрических отверток
- Динамометрический калибровочный стенд гарантирует точность $\pm 2\%$ в пределах всего диапазона измерений
- Имеет рабочую и буферную стрелки
- Алюминиевый корпус

| | | | | | | | | |
|---------|------------|---|-----------|--------|--------|------------|------------|------|
| | 731415 | | | Nm | Nm | lbf-in | lbf-in | |
| 6976E/1 | 1808785 | 1 | 1/4" 3/8" | 0.2-4 | 0.05 | 2-36 | 0.5 | 1900 |
| 6976E/2 | 1808792 | 1 | 1/4" 3/8" | 1-12 | 0.2 | 10-120 | 2 | 1900 |

6976AN

ДИНАМОМЕТРИЧЕСКИЕ ОТВЕРТКИ СО ШКАЛОЙ И РЕГУЛИРОВОЧНЫМ КОЛЬЦОМ



- 1/4" Динамометрическая отвертка с присоединительным квадратом
- Плавный ход инструмента предотвращает перетягивание
- Работает в обе стороны с ограничением момента
- Автоматический сброс с помощью точного фиксирующего кольца
- Исчерпывающий набор принадлежностей для универсальных применений
- Точность $\pm 6\%$
- DIN/ISO 6789/EN26789/1994.

| | | | | | | | |
|--------|------------|---|------|------------|-------|-----|-----|
| | 731415 | | | | | | |
| 6976AN | 1808457 | 1 | 1/4" | 20-120 cNm | 1 cNm | 160 | 158 |

6976CN

ДИНАМОМЕТРИЧЕСКИЕ ОТВЕРТКИ СО ШКАЛОЙ И РЕГУЛИРОВОЧНЫМ КОЛЬЦОМ



- 1/4" Динамометрическая отвертка с присоединительным квадратом
- Плавный ход инструмента предотвращает перетягивание
- Работает в обе стороны с ограничением момента
- Автоматический сброс с помощью точного фиксирующего кольца
- Исчерпывающий набор принадлежностей для универсальных применений
- С квадратным гнездом с торца рукоятки под Т-образную рукоятку для больших моментов
- Точность $\pm 6\%$
- DIN/ISO 6789/EN26789/1994

| | | | | | | | |
|--------|------------|---|------|--------|--------|-----|-----|
| | 731415 | | | Nm | Nm | | |
| 6976CN | 1808471 | 1 | 1/4" | 1-6 | 0.1 | 222 | 340 |



6976



6976A

ДИНАМОМЕТРИЧЕСКИЕ ОТВЕРТКИ С ПЕРЕНАСТРОЙКОЙ ВЕЛИЧИНЫ МОМЕНТА

- 1/4" Динамометрическая отвертка с присоединительным квадратом
- Плавный ход инструмента предотвращает затягивание
- Работает в обе стороны с ограничением момента
- Автоматический сброс с помощью точного фиксирующего кольца
- Исчерпывающий набор принадлежностей для универсальных применений.
- Точность $\pm 6\%$
- DIN/ISO 6789/EN26789/1994

| | | | | | | | |
|-------|---------|---|------|-----------|-------------------|-----|-----|
| | | | | | | | |
| 6976A | 1807795 | 1 | 1/4" | 2-135 cNm | 3 ozf.in-12 lb.in | 143 | 210 |

6975A



ДИНАМОМЕТРИЧЕСКИЕ ОТВЕРТКИ С ПЕРЕНАСТРОЙКОЙ ВЕЛИЧИНЫ МОМЕНТА

- Поставляется только с квадратным гнездом 1/4".
- Оборудована приспособлением, которое сводит к минимуму воздействие высоких нагрузок со стороны оператора на результирующий момент.
- На конце рукоятки имеется свободно вращающийся упор для пальца, как у ювелирной отвертки.
- Специальная форма корпуса.
- Точность $\pm 5\%$.

| | | | | | | | |
|-------|---------|---|------|----------|-------|----|----|
| | | | | | | | |
| 6975A | 1827489 | 1 | 1/4" | 2-22 cNm | 1 cNm | 72 | 50 |

6873N-6880N



ДИНАМОМЕТРИЧЕСКИЕ ОТВЕРТКИ С ПЕРЕНАСТРОЙКОЙ ВЕЛИЧИНЫ МОМЕНТА

- Динамометрическая отвертка
- Точность $\pm 6\%$
- Предустановка момента
- Кулачковая муфта с предельным перегрузочным крутящим моментом для обеспечения точности и повторяемости процесса
- Магнитный держатель с шестигранным гнездом 1/4" для всех видов вставок
- Дополнительный переходник для 1/4" торцевых головок
- Хромированный стержень
- ISO 6789

| | | | | | | |
|-------|---------|---|------|------------|-----|-----|
| | | | | | | |
| 6873N | 1845568 | 1 | 1/4" | 4-22 cNm | 115 | 145 |
| 6876N | 1845575 | 1 | 1/4" | 7-70 cNm | 145 | 200 |
| 6878N | 1845582 | 1 | 1/4" | 15-170 cNm | 145 | 200 |
| 6880N | 1845599 | 1 | 1/4" | 45-450 cNm | 155 | 280 |



ДИНАМОМЕТРИЧЕСКИЙ ИНСТРУМЕНТ

BE-6990-AH



ДИНАМОМЕТРИЧЕСКИЕ ОТВЕРТКИ С ПЕРЕНАСТРОЙКОЙ ВЕЛИЧИНЫ МОМЕНТА

- Динамометрическая отверточная рукоятка с установленным моментом
- Точность +/- 6 %
- Кулачковая муфта с предельным перегрузочным крутящим моментом для обеспечения точности и повторяемости процесса
- Спроектирована для точной затяжки крепежа, например в станках с ЧПУ
- 1/4" Держатель для стержней с шестигранным гнездом
- 1/4" Внутренний присоединительный квадрат с торца для Т-образной рукоятки
- Доступны сменные стержни

| | | | | | | |
|------------|---------|---|-----|--------|-----|-----|
| | | | | | | |
| BE-6990-AH | 7314155 | 1 | 1/4 | 0.5-15 | 150 | 335 |

7453



РУКОЯТКА С ВОЗМОЖНОСТЬЮ ПРЕДУСТАНОВКИ МОМЕНТА

- Динамометрическая отвертка
- Точность: ±;4% (затягивание) ±;6% (отпуск)
- С предустановкой момента
- С защитой от перетягивания
- ISO 6789

| | | | | | | | |
|------------|---------|---|-----|-----|------|-----|-----|
| | | | | | | | |
| 7453-20-6F | 0119462 | 1 | 1/4 | - | 2-20 | 134 | 255 |
| 7453-20-6 | 0119479 | 1 | - | 1/4 | 2-20 | 134 | 255 |
| 7453-20-10 | 0119486 | 1 | - | 3/8 | 2-20 | 134 | 255 |

6852-5



ДИНАМОМЕТРИЧЕСКИЙ КЛЮЧ 5 НМ

- Динамометрический ключ, 5 Нм
- Точность ±;3%
- Фиксированная головка без храпового механизма
- Автоматический сброс
- Поставляется в пластиковом футляре

| | | | | | | | |
|--------|---------|---|-----------|-----|-----|-----|-----|
| | | | | | | | |
| 6852-5 | 0125463 | 1 | 1/4" 1/4" | 1-5 | 0.1 | 170 | 120 |



7851-M/8951-M

УГЛОМЕР



- Угломер с магнитом
- С потвальной штангой и магнитом
- Для затягивания с доворотом под определенным углом
- Не предназначен для затягивания с максимальным моментом

| | | | | | |
|--------|---------|---|------|-----|-----|
| | | | | | |
| 7851-M | 0124893 | 1 | 1/2" | 465 | 300 |

7851-G

УГЛОМЕР



- Угломер с зажимом
- С потвальной штангой и зажимом
- Для затягивания с доворотом под определенным углом
- Не предназначен для затягивания с максимальным моментом

| | | | | | |
|--------|---------|---|------|-----|-----|
| | | | | | |
| 7851-G | 0124909 | 1 | 1/2" | 455 | 300 |

8905-TM/9505-TM

МУЛЬТИПЛИКАТОР АВТОМОБИЛЬНЫЙ



- Усилитель крутящего момента
- Точность $\pm 4\%$
- В комплект входит реактивная рукоятка
- Поставляется в пластиковом футляре с двойными стенками

| | | | | | | | | | |
|---------|---------|---|-----------|----|-------|-------|-----|-----|------|
| | | | | | | | | | |
| 8905-TM | 0125470 | 1 | 1/2" 3/4" | Nm | lb.ft | lb.in | 5:1 | 210 | 3700 |
| 9505-TM | 0125487 | 1 | 3/4" 1" | | | | 5:1 | 210 | 3500 |



ДИНАМОМЕТРИЧЕСКИЙ ИНСТРУМЕНТ

9505/9605/9525/9625

МУЛЬТИПЛИКАТОР



- Усилитель крутящего момента
- Точность $\pm 4\%$
- В комплект входит реактивная рукоятка
- Поставляется в кожанном чехле

| | 731415 | | | Nm | | L mm | g |
|-----------|------------|---|-------------|-----------|------|-------------|-------|
| 9505-1700 | 0125494 | 1 | 3/4" 1" | 340-1700 | 5:1 | 217 | 5200 |
| 9505-3400 | 0125517 | 1 | 3/4" 1" | 680-3400 | 5:1 | 264 | 7200 |
| 9525-1700 | 0125500 | 1 | 1/2" 1" | 68-1700 | 25:1 | 217 | 7800 |
| 9525-3400 | 0125524 | 1 | 1/2" 1" | 136-3400 | 25:1 | 264 | 10000 |
| 9605-6000 | 0125531 | 1 | 3/4" 1.1/2" | 1200-6000 | 5:1 | 333 | 14400 |
| 9625-6000 | 0125548 | 1 | 1/2" 1.1/2" | 240-6000 | 25:1 | 333 | 17000 |
| 9625-9500 | 0125555 | 1 | 3/4" 1.1/2" | 380-9500 | 25:1 | 351 | 25700 |

8905S/9675S

МУЛЬТИПЛИКАТОР



- Тонкий усилитель крутящего момента
- Для использования в ограниченном пространстве
- Точность $\pm 4\%$
- В комплект входит реактивная рукоятка
- Поставляется в кожанном чехле

| | 731415 | | | Nm | | L mm | g |
|------------|------------|---|-------------|----------|------|-------------|-------|
| 8905S-1000 | 0125579 | 1 | 1/2" 3/4" | 200-1000 | 5:1 | 143 | 14100 |
| 9505S-3000 | 0125609 | 1 | 3/4" 1" | 600-3000 | 5:1 | 14 | 7000 |
| 9515S-3000 | 0125616 | 1 | 1/2" 1" | 200-3000 | 15:1 | 141 | 9000 |
| 9525S-1500 | 0125586 | 1 | 1/2" 1" | 60-1500 | 25:1 | 143 | 4500 |
| 9625S-6000 | 0125647 | 1 | 1/2" 1.1/2" | 240-6000 | 25:1 | 154 | 14600 |
| 9675S-6000 | 0125630 | 1 | 1/2" 1.1/2" | 80-6000 | 75:1 | 154 | 16100 |



DTT

УСТРОЙСТВО КОНТРОЛЯ МОМЕНТА



- Цифровой динамометрический тестер
- Возможность крепления вертикально/горизонтально
- Цветной жидкокристаллический сенсорный экран
- Возможность переноса данных в ПК
- Единицы измерения: Nm, кгсм, ft.lb., in.lb., in-oz
- Система аудио и цифровой сигнализации
- Погрешность: $\pm 0.5\% \pm 1$ для приложения от 10 до 100% максимального момента при температуре $+25^{\circ}\text{C}$
- Функции дисплея: 4 цифры, 9999 циклов
- В комплект входят 6 аккумуляторов AA для автономного питания
- Настройка режима выполняемой операции
- Рабочая температура: $+5 +42^{\circ}\text{C}$
- Температура хранения: $-20 +50^{\circ}\text{C}$ при влажности до 85%
- Инструкция на 9 языках
- Возможность измерения от 10% до 100% максимального значения крутящего момента
- Включает бокс для хранения, AC адаптер и USB кабель
- Соответствует стандартам ISO-6789-2003 и ASME B107-28-2005

| | 731415 | | | Nm | lb.ft | lb.in | g |
|-----------|------------|---|------|--------|-----------|-----------|-------|
| 69DTT-5 | 0184132 | 1 | 1/4" | 0,5-5 | 0,4-4 | 4,4-44 | 5.000 |
| 74DTT-100 | 0184149 | 1 | 3/8" | 10-100 | 7-75 | 88-880 | 5.000 |
| 78DTT-340 | 0182626 | 1 | 1/2" | 34-340 | 25-250 | 300-3.000 | 5.000 |
| 89DTT-800 | 0184156 | 1 | 3/4" | 80-800 | 60-580 | 705-7.050 | 5.000 |